

MONTHLY MEMBERSHIP PROGRESS REPORT

LIEU FRANCE

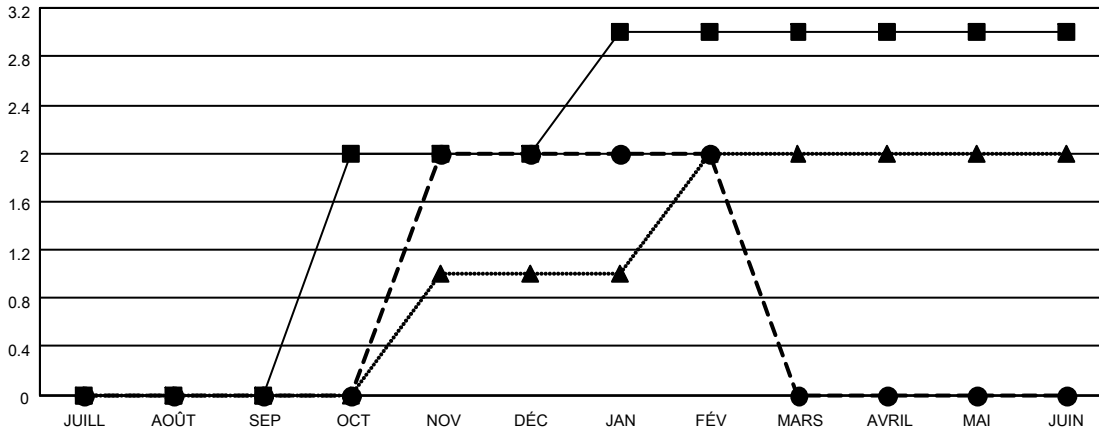
District 103IP

Results as of: 2/28/2023

Clubs			
RESULTATS POUR 2022-2023			
TRIMESTRE	BUT CONCERNANT LES NOUVEAUX CLUBS	NOUVEAUX CLUBS	CLUBS ANNULÉS
JUILL/AOÛT/SEP	0	0	1
OCT/NOV/DÉC	2	2	1
JAN/FÉV/MARS	1	0	2
AVRIL/MAI/JUIN	0	0	0

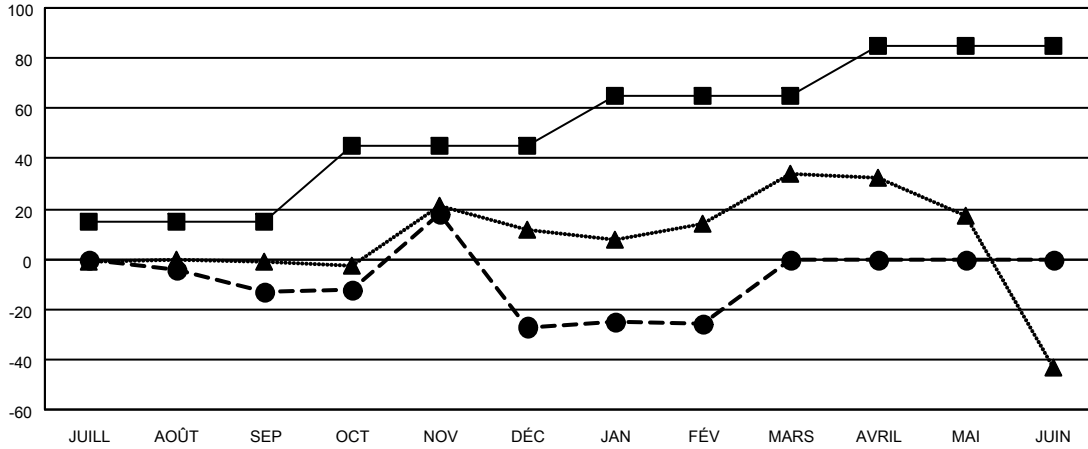
Membres			
RESULTATS POUR 2022-2023			
TRIMESTRE	OBJECTIF DE CROISSANCE NETTE DE L'EFFECTIF	CROISSANCE ACTUELLE DE L'EFFECTIF	TOTAL DES MEMBRES RADIES (y compris les transferts)
JUILL/AOÛT/SEP	15	7	17
OCT/NOV/DÉC	30	81	89
JAN/FÉV/MARS	20	12	9
AVRIL/MAI/JUIN	20	0	0

BUTS ET NOUVEAUX CLUBS REELS - CUMULATIF



■ - BUTS DE L'ANNEE ACTUELLE CONCERNANT LES NOUVEAUX CLUBS
 ● - NOUVEAUX CLUBS REELS POUR L'ANNEE ACTUELLE
 ▲ - NOUVEAUX CLUBS REELS L'ANNEE DERNIERE

BUTS ET MEMBRES REELS - CUMULATIF



■ - OBJECTIF DE CROISSANCE NETTE DE L'EFFECTIF
 ● - CROISSANCE ACTUELLE DE L'EFFECTIF
 ▲ - TOTAL DES EFFECTIFS DE L'ANNEE DERNIERE

CLUBS RADIES: 4	12 CLUBS OF 46 ONT AJOUTE 1 OU PLUSIEURS NOUVEAUX MEMBRES	<u>DISTRIBUTION PAR SEXE</u>	
<u>MEMBRES RADIES</u>		HOMME	411 (61.07%)
DECEDE	6	FEMME	262 (38.93%)
CLUB ANNULE	13	NON BINARY	0 (0.00%)
AUTRE	96	PREFER NOT TO ANSWER	0 (0.00%)
TOTAL	115	CLIQUEZ ICI POUR LES INFORMATIONS CUMULATIVES SUR LES EFFECTIFS	
		NOMBRE TOTAL DE MEMBRES D'UNITÉS FAMILIALES	32
		MEMBRES DE FAMILLE QUI RÈGLEMENT LA MOITIÉ DES COTISATIONS	16